

**Enxeñaría, Deseño, Fabricación,
Instalación, Servizo...**

Grupo @*integra*



**Integraciones Técnicas de Seguridad, S.A.
Integra Telecomunicación, Seguridad y Control, S.A.
Pol.Ind.Espíritu Santo - C/ Nobel, 15
15660 - Cambre - A Coruña - Spain
integra@integraciones.com www.integraciones.com
Tel. +34 981 639608 Fax + 34 981 637981**

O grupo @integra

O grupo @integra (en diante @integra) constitúese a comezos do ano 2001, coincidindo co nacemento do século XXI, cunha clara vocación de innovación e servizo para alcanzar a excelencia nos diferentes ámbitos da Enxeñaría.

@integra está formado por dúas empresas: Integraciones Técnicas de Seguridad, S.A. e Integra Telecomunicación, Seguridad y Control, S.A.

O seu obxecto inicial, que basicamente se mantivo ao longo do tempo, é o de deseñar, producir, instalar e manter sistemas "chave en man" de seguridade de seguridade e CCTV, control de accesos, protección contra

incendios, control industrial e audiovisuais, sempre cunha carga relevante de Innovación e Desenvolvemento que foi o sinal de identidade da empresa dende os seus comezos.

@integra dispón dun equipo especializado de profesionais composto por enxeñeiros e técnicos con coñecemento e experiencia nos máis diversos campos da electrónica, telecomunicación, software e enxeñaría, capaces de acometer proxectos de amplo calado, con preparación e inclinación para desenvolver aqueles produtos que sexan necesarios para integrar os máis diversos sistemas, atendendo aos requirimentos dos nosos clientes.

deseño

fabricación

enxeñaría

instalación

servizo

As actividades do grupo @integra abarcan cinco divisións ou áreas de actividade:



1. @idi para desenvolvemento de novos produtos e I+D+i
2. @sca para seguridade, CCTV e control de accesos
3. @aci para automatización e control industrial
4. @mav para instalacións multimedia e audiovisuais
5. @pci para protección contra incendios

1. @idi para desenvolvemento de novos produtos e I+D+i @S4®



@S4®

SISTEMA DE SEGURIDADE E CONTROL DE ESPAZOS PARA BUQUES

Sistema patentado especialmente deseñado para controlar os accesos e seguridade das áreas máis sensibles dun buque de guerra, (portaavións, fragatas, destructores,...) cumprindo cos requisitos demandados pola seguridade naval e os requerimentos de resistencia esixidos para entornos agresivos.

@integra concibiou un produto para a súa aplicación en buques de guerra, que xa é o sistema de referencia nos navíos militares de diferentes países.



- Todos os métodos de identificación: tarxetas con contacto, sen contacto e encriptadas, etiquetas a gran distancia, xeometría da man, lectores de pegadas dixitais, teclados...
- Cerradura electromecánica deseñada para toda clase de portas.
- Especialmente deseñado para resistir o entorno agresivo que se produce nos buques de guerra, superou o test de choque MIL-STD-S-901D.
- Fontes de enerxía independentes ou redundantes.
- Sistema de control totalmente personalizado, baseado en data, hora, localización, persoa, estatus do barco...
- Software opcional en función das necesidades existentes para supervisar o buque a partir dos requirimentos de seguridade.



1. @idi para desenvolvemento de novos produtos e I+D+i @wlf[®]



@integra wildfire
@wlf[®]

SISTEMA AUTOMÁTICO DE DETECCIÓN PRECOZ DE INCENDIOS FORESTAIS

Para detectar con maior celeridade os incendios forestais, cando aínda é posible extinguilos con poucos medios e os danos aínda son escasos, @integra deseñou e fabricou un novo sistema automático de detección precoz de incendios forestais. O mesmo sistema tamén poderá usarse para detectar emisións contaminantes á atmósfera.

O novo sistema baséase na emisión dun feixe de luz por enriba da liña do horizonte, que se perde cara ao infinito. Se o feixe impacta contra unha masa de partículas, parte da luz difúndese en todas direccións. @wlf[®] ten a capacidade de detectar a fracción de luz dispersada que ven de volta, amplificando a radiación recibida en tres etapas (óptica, electrónica e logarítmica). O sistema cubre unha extensión de 2.800 hectáreas (un radio de 3 km).

Se se recibe luz dispersada, o sistema volve a enviar o feixe de luz electromagnético á zona que produciu a primeira dispersión, analizando a resposta recibida para determinar as características do branco: tamaño, permanencia, densidade... O software dispón de algoritmos que discriminan as falsas alarmas, e ante unha alarma real o sistema enviaría un sinal de alarma, xunto con fotografías ou un vídeo do obxecto que causa a dispersión, ao centro de control para que o Responsable de Prevención de Incendios tome unha decisión.



2. @sca para seguridade, cctv e control de accesos

O grupo @*integra* inclúe entre os seus servizos de enxeñaría o deseño, proxecto, instalación e posta en marcha de sistemas de seguridade, CCTV e control de accesos (@sca). O campo de actuación inclúe:

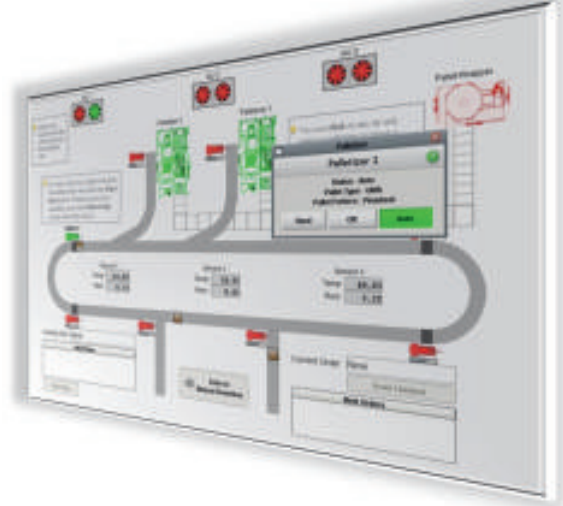
- Sistemas clásicos de seguridade, CCTV e control de accesos, conforme ás O.M. de Febrero de 2011.
- Sistemas integrados de seguridade, CCTV e control de accesos con software único de control total.
- Sistemas de protección perimetral de grandes complexos.
- Sistemas de alta seguridade para establecementos militares e policiais.
- Sistemas de seguridade específicos para buques militares e civís.
- Sistemas de seguridade para Museos e Salas de arte.
- Deseño de sistemas de seguridade para Infraestruturas Críticas.



3. @aci para automatización e control industrial

O grupo @integra disón dunha división especializada en automatizar os procesos de fabricación que ofrece os seguintes servizos:

- Estudo dos procesos produtivos.
- Determinación dos puntos de especial incidencia.
- Selección dos parámetros físico-químicos que deben medirse para determinar a calidade final do produto.
- Software de control integral de toda a instalación.
- Interface con outros sistemas de xestión da empresa (almacén, nóminas, vendas, pedidos, reclamacións en garantía, control de calidade, etc..).
- Procesos de mellora de integración en industrias que xa contén cun sistema de automatización inicial...
- Integración de autómatas e máquinas de diversas marcas e tipos.



4. @mav para instalacións multimedia e audiovisuais

Nesta liña de negocio, @integra céntrase nas seguintes actividades:

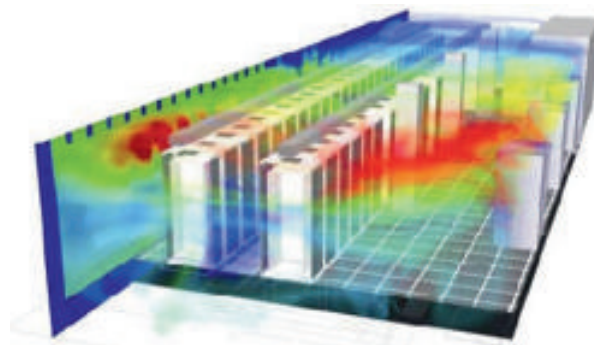


- **Deseño da enxeñaría dos sistemas a implementar para cumprir os requerimentos de cada proxecto.**
- **Murais de visionado e multipantallas para salas de control.**
- **Control integral de sistemas de presentación de imáxes mediante pantallas táctiles.**
- **Automatización de subsistemas audiovisuais para centros de visitas, museos e centros culturais**
- **Sistemas de proxección para aplicacións en salas de actos, auditorios, sala de conferencias, salas polivalentes...**

5. @pci para protección de incendios

O grupo @integra atesoura unha ampla experiencia en enxeñaría para protección de incendios tras ter acometido proxectos complexos en diferentes sectores, achegando solucións integrais ás necesidades dos nosos clientes, a planificación, deseño, instalación,

mantemento e posta en marcha do modelo de protección contra incendios, sempre en concordancia cos requirimentos esixidos polas distintas normas, tanto europeas (UNE, EN, CEA, DIN, CEPREVEN, VdS....) como norteamericanas (NFPA).



Enxeñaría de Protección Integral contra incendios

- Avaliación detallada do risco de incendio
- Sistemas clásicos de protección contra incendios
- Deseño Basado en Prestacións para situacións e edificios complexos. Análise dos mecanismos de desenvolvemento dos incendios
- Selección dun modelo de incendios axeitado ás necesidades do cliente, de entre varias alternativas despois do seu estudo, verificación e contrastación
- Estudo dos sistemas de protección (detección, extinción, confinamento, ventilación, control de fumes, etc) axeitados a cada modelo
- Investigación académica e investigación forense de incendios
- Sistemas de protección para almacenamentos en altura ou naves con risco especial
- Integración con outras instalacións do edificio (ascensores, máquinas, dispositivos de sectorización,....)
- Sistemas de protección especiais mediante auga nebulizada, auga pulverizada, axentes extintores gasosos, espuma, detección sofisticada de incendios...
- Sistemas de control de fumes e calor conforme a UNE 23585 : 2004
- Sistemas de protección en vías de evacuación por presión diferencial conforme a UNE EN-12101-6:2006

ALGUNHAS REFERENCIAS



www.integraciones.com

Ministerio de Defensa - Rexistro Empresas
DGAM nº 5537-Sector 5-Nivel VI
Ministerio do Interior-Rexistro Dirección xeral de
Policía nº 3.085
Emp.instaladora/mantedora protección
contra incendios Nº PCI/I-M0089

Rexistro Empresas Telecomunicación
categorías A, B, C, D e E, nº 8.551
Certificacións de Bureau Veritas: ISO-
9001:2008 nº 7003782-Q
Certificacións de Bureau Veritas: ISO-
14001:2004 nº 7003782-MA

